

LA CLÉ MAGIQUE



Droit d'auteur © 2022 Children's Treatment Network of
Simcoe York

Illustrations par Abigail Roscoe Tous droits réservés.

Remerciements

Le réseau de traitement des enfants tient à remercier
Devon Mayor pour son aide dans l'écriture et le
développement de l'histoire, La Clé Magique.

ISBN: 978-1-7388994-1-8

**La Clé magique est une histoire que tout
le monde peut apprécier.**

**Les gens sont au cœur de ce que nous
faisons. Venez l'explorer avec nous!**



**Children's
Treatment Network**

**Réseau de traitement
des enfants**

Dans notre quartier,
chacun reçoit une clé
spéciale bien à soi.

Qui mène à un endroit
conçu pour tous, y
compris pour vous et
pour moi.



Lorsque vous portez la clé à la porte, elle s'ouvre pour donner sur un lieu magique à explorer où qu'elle vous transporte.



Dans ce quartier, vous êtes plus qu'un simple invité.

Vous êtes dans un endroit où nous vous aiderons à vous sentir au meilleur de vos capacités.



Peu importe la façon dont vous vous déplacez, en fauteuil roulant, en marchette ou avec des appareils orthopédiques aux pieds, l'accès vous sera facilité.



Si vous avez besoin d'un chien aidant ou d'une carte audio ou en braille pour vous montrer la voie, ils vous sont offerts chaque jour, quel qu'il soit.



Sur la rue Inclusion,
on y voit un défilé qui
célèbre votre unicité,
et un endroit tranquille
pour jouer, si c'est ce
que vous recherchez.



En aval du croissant
Collaboration se trouve la
cour de récréation de vos
rêves, où tout le monde
peut créer en équipe sans
trêve.



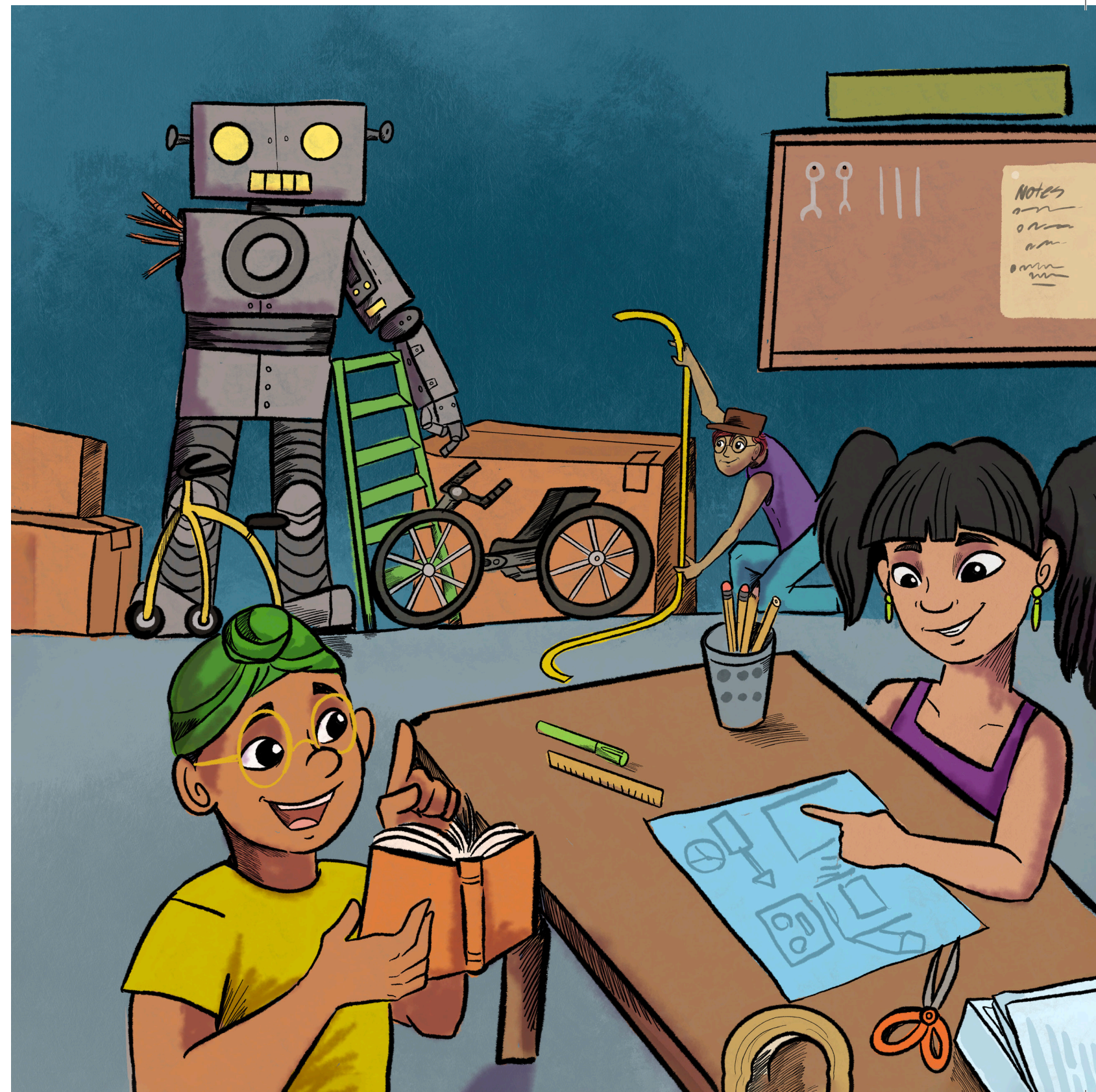
Le chemin Responsabilité
est un endroit où nous
prenons soin de belles
fleurs.

Et où nous faisons du
monde un endroit où il
fait bon vivre grâce à nos
pouvoirs en vigueur.



En empruntant l'avenue
Innovation, l'avenir
prendra vie.

Nous y partageons les
idées les plus géniales
pour nous aider à l'infini.



Chacun peut contribuer à façonner notre quartier à son gré.

Nous travaillerons ensemble pour résoudre les problèmes, vivre pleinement et jouer.



Alors, s'il s'agit de votre première visite ou peu importe, apportez votre clé et ouvrez la porte.



Votre visite terminée,
n'oubliez pas de garder
votre clé à portée de
main pour vous offrir une
touche de magie à votre
gré.



L'union fera la force ce
faisant.

C'est ce qui rendra notre
quartier beaucoup plus
plaisant.





Le Children's Treatment Network soutient les enfants et les jeunes qui ont des besoins en matière de soins médicaux ayant des besoins sur le plan du développement, ainsi que leur famille, à domicile, dans leur communauté et à l'école, en collaboration avec notre réseau fort de 50 partenaires de service.

Notre mission

De concert avec nos partenaires, nous travaillons avec les enfants, les jeunes et leurs familles pour favoriser leur développement et leur bien-être.

Notre vision

Une communauté dynamique où tous les enfants, les jeunes et les familles y trouvent leur place.

Nos valeurs

Dans tout ce que nous faisons, nous sommes guidés par quatre valeurs fondamentales :

- **Inclusion** : Créer un sentiment d'appartenance et soutenir la cause de l'équité pour tous.
- **Collaboration** : Évoluer en collaborant, en se soutenant mutuellement et en s'amusant.
- **Responsabilité** : Fournir des services du mieux possible grâce à des pratiques exceptionnelles en matière de responsabilisation et d'intendance.
- **Innovation** : Faire preuve de créativité et d'agilité en explorant de nouveaux moyens d'adaptation réceptifs pour favoriser le développement et le changement.

Nos orientations stratégiques

Les personnes sont au cœur de ce que nous faisons : Offrir aux enfants, aux jeunes, aux familles, aux employés, aux partenaires et aux bénévoles la possibilité de façonner leurs expériences en collaboration avec le réseau et de créer un sentiment d'appartenance communautaire.

Viser l'excellence : Promouvoir notre rôle de leader pour soutenir le développement et le bien-être des enfants, des jeunes et de leurs familles.

Favoriser une culture de responsabilité et d'intendance pour répondre aux besoins de la communauté : Optimiser l'utilisation de nos ressources par voie d'une gouvernance responsable et d'une évaluation du rendement.

Transformer par l'innovation grâce à des services équitables axés sur les données : Moderniser et améliorer l'accès aux services en utilisant l'information et la technologie pour répondre aux divers besoins des enfants, des jeunes et des familles en tenant compte de leurs expériences.

Pour en savoir plus, allez à l'adresse: www.ctnsy.ca.



**ILLUSTRATIONS PAR
ABIGAIL ROSCŒ**